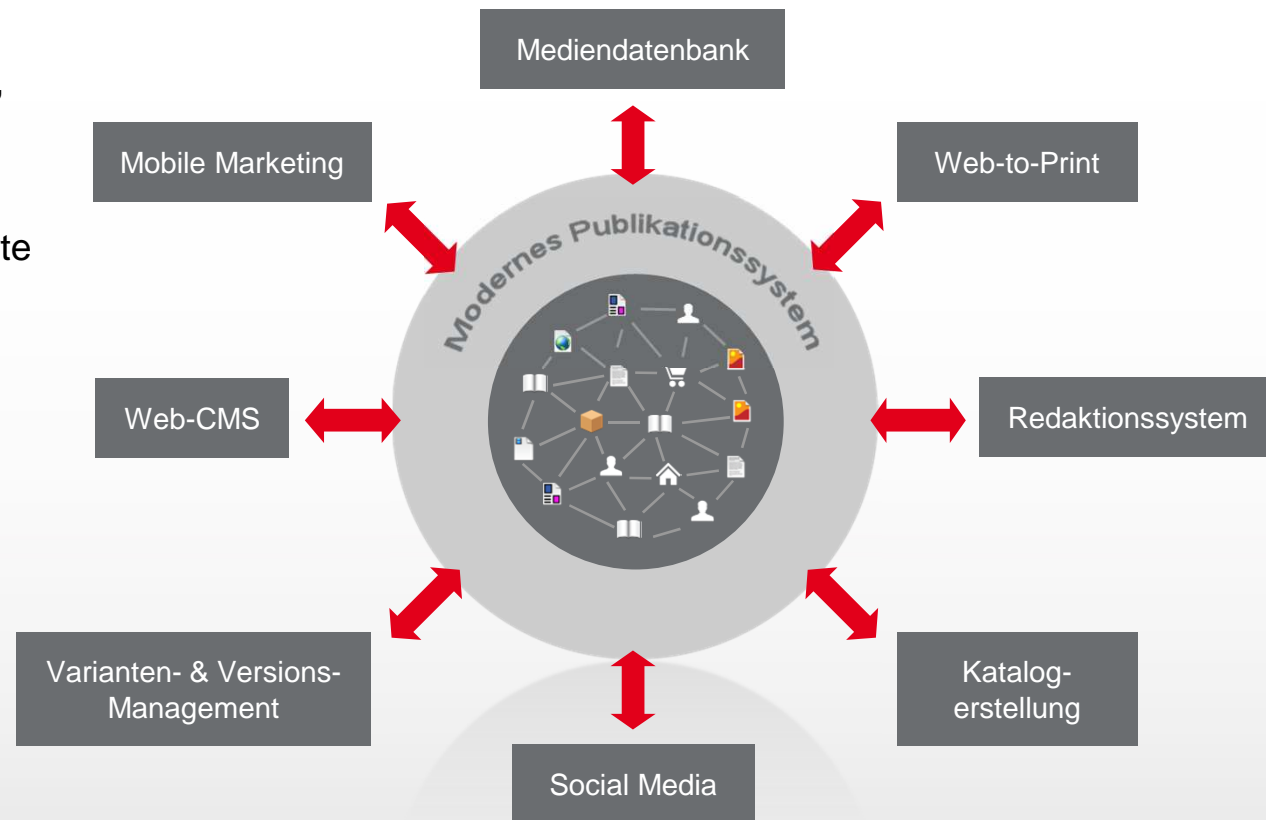


## Die Module

- Integration von Redaktion, Marketing und Ressourcenplanung
- Einfache und automatisierte Personalisierung von Informationen
- Mehrfachverwertung von Inhalten in alle Ausgabe-kanäle und Formate

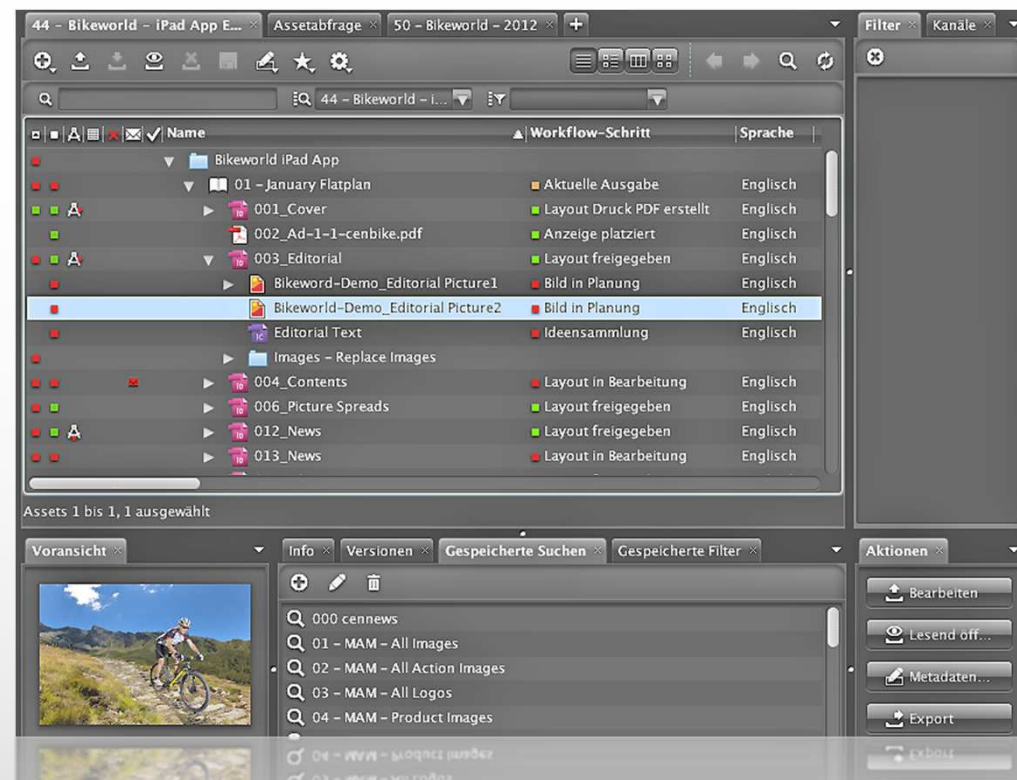


## Die Bild- und Mediendatenbank

Die Bild- und Mediendatenbank stellt alle digitalen Inhalte Ihrer Unternehmenskommunikation in einer Datenbank zum weltweiten Abruf bereit.

So werden alle Ihre Inhalte immer aktuell, klar strukturiert und über logische Suchfunktionen leicht auffindbar.

- Einfache Index- und Metadatenuche
- Übersichtliche Galerieansicht
- Vorschau mit Detailinfos unten sofort ersichtlich
- Dateiformate übersichtlich verwalten (Bilder, Zeichnungen, Texte, Tabellen, Videos, Layouts, PDF's uvm.)

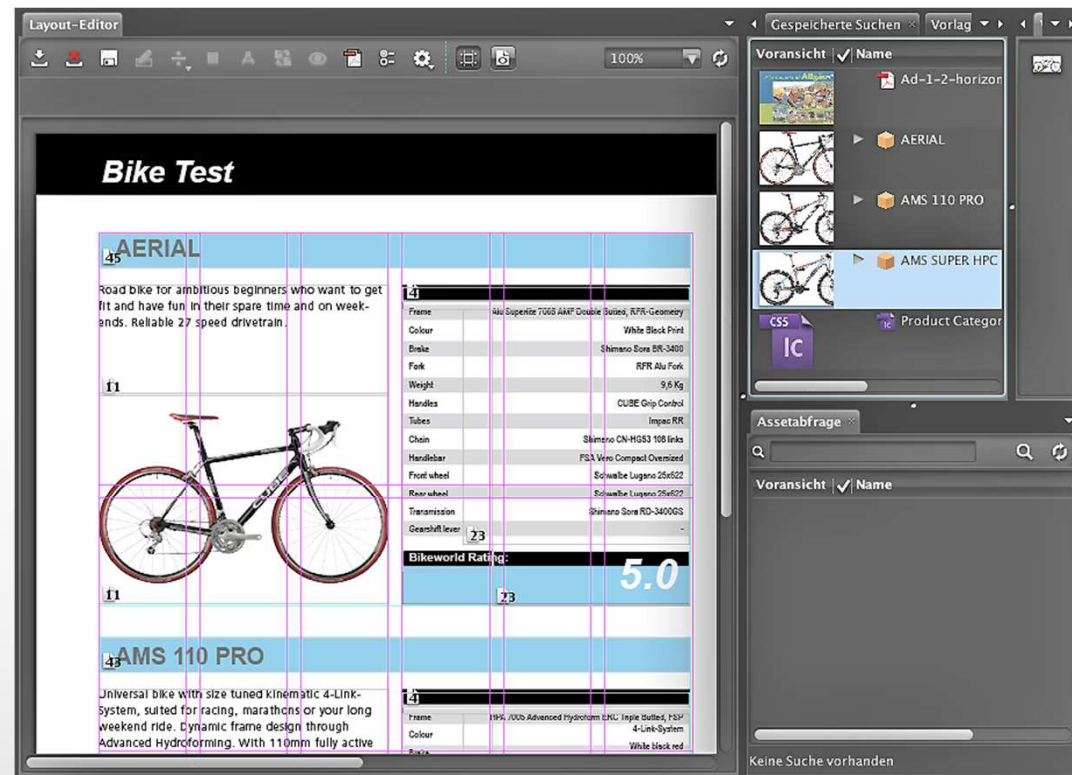


## Das Web-to-Print-Tool

Mit dem Layout-Editor ist auch jeder externe Mitarbeiter/Händler in der Lage, Bilder wie auch Texte einfach per Drag and Drop im Layout zu platzieren.

Die Vorschau aktualisiert sich nach jeder Platzierung von selbst und erlaubt eine sofortige visuelle Kontrolle des entstehenden Ergebnisses.

- Einfache Möglichkeit für Überarbeitungen und Kontrolle
- Kein InDesign notwendig
- Zugriff über den Web-Client
- Alle Änderungen werden protokolliert

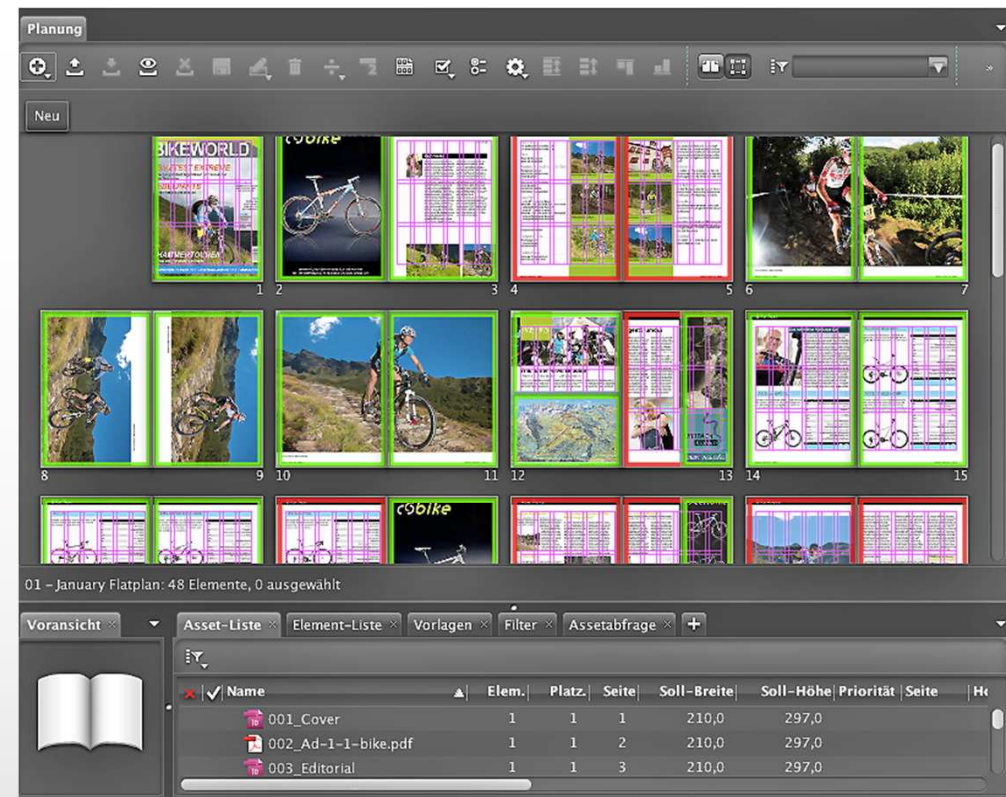


## Das Redaktionssystem

Damit werden alle Ihre Publikationen interaktiv und werden auf Bogen- und Seitenbasis geplant.

Es ermöglicht allen Projektbeteiligten einen Gesamtüberblick über den aktuellen Produktionsstand Ihrer Publikationen.

- Gesamte Ausgabe/Katalog im Überblick
- Abstimmung auf Druckbögen und Druckmaschinen
- Korrespondiert mit der Adobe InDesign-Datei
- Farbcodes weisen den Fortschritt zu jeder Seite



## Die teilautomatisierte Katalogherstellung

Alle Katalogseiten lassen sich auf Basis von Produktsammlungen und vordefinierten Vorlagen einfach per Drag and Drop automatisch befüllen/ändern.

Das Zuweisen einzelner Bilder oder Texte im Layout- Editor entfällt.

- Schnelles, prozessorientiertes und transparentes Produzieren
- 30 % bis 50 % Zeit- und Kostenersparnis
- Manueller Feinschliff jederzeit möglich
- Anbindung an Ihr Warenwirtschaftssystem

The screenshot displays a software interface for catalog generation. The main window shows a list of assets for 'Sting HPC SL' products, including images and metadata. A preview window on the right shows a catalog page layout with product cards and a bicycle image. The bottom panel shows details for the selected 'Sting HPC SL 18' product, including its type, article number, and features.

Asset	Sortier...	Sprache	Platzierungskategorien
Sting HPC SL 18	1		Metadaten2
Sting HPC SL 20	2		Metadaten3
Sting HPC SL 22	3		Metadaten4
Sting-HPC-SL_Video	4		
Sting-HPC-SL_360*	5		
Sting-HPC-SL-256500_Fu...	6		iPad Header Full, iPad Übersicl
Sting-HPC-SL-Detail_1.jpg	7		iPad Header Detail, Produktde
Sting-HPC-SL-Detail_2.jpg	8		iPad Header Detail, Produktde
Sting-HPC-SL-Detail_3.jpg	9		iPad Header Detail, Produktde
Sting-HPC-SL-Detail_4.jpg	10		iPad Header Detail, Produktde
Sting-HPC-SL-Detail_5.jpg	11		iPad Header Detail, Produktde
Sting HPC SL 16	12		Metadaten1
Sting-HPC-SL-Detail_6.jpg	13		iPad Header Detail, Produktde
cenbike_Geometry_001.eps	14		Produkt tech. Zeichnung
Sting-HPC-SL-en	15	Englisch	
Sting-HPC-SL-chn	16	Chinesisch	
Sting-HPC-SL-de	17	Deutsch	
Sting-HPC-SL_Colorize	18		

Assets 1 bis 18, 1 ausgewählt

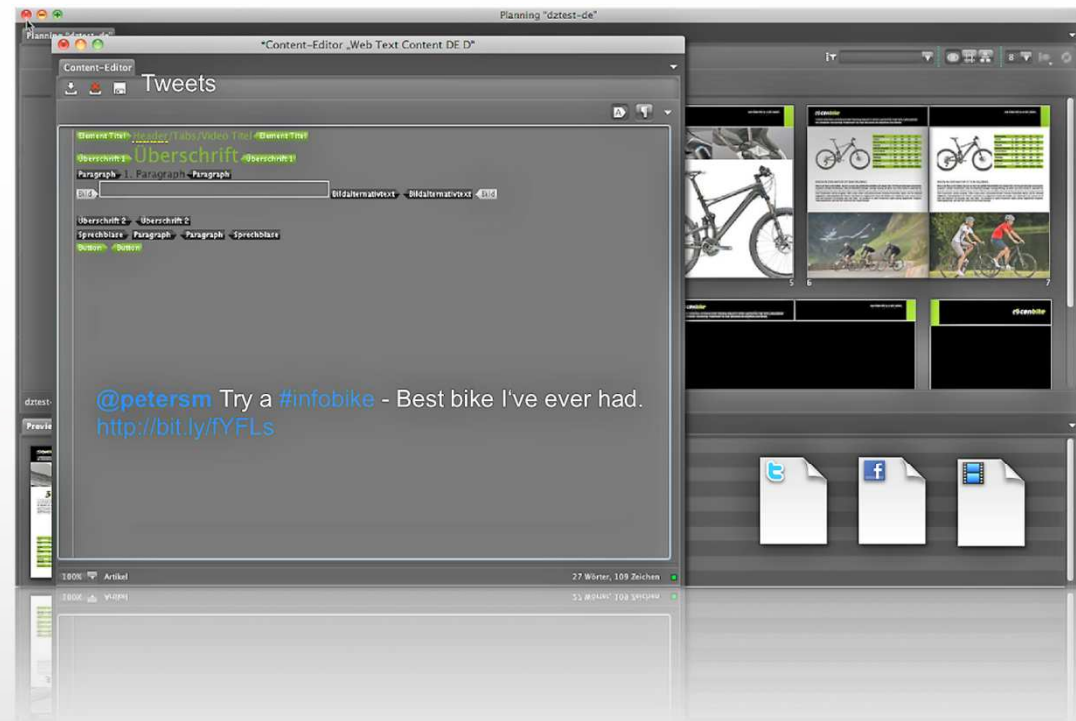
**Sting HPC SL 18**  
Typ: Product  
Merkmale: Artikelnummer: 256544, Artikelnummer Familie: 256500, Klingel: -, Bremshebel: -, Carrier: -, Kasette: Shimano XTR CS-M980 11-36T, 10-

## Das Socia-Media-Tool

Das Social Media Management integriert Social Media Dienste und Plattformen direkt ins System:

Versenden Sie Tweets und Nachrichten direkt auf die verschiedensten Plattformen oder reichern Sie Ihren Content automatisch mit Tweets und Statusupdates an.

- Inhalte einmal und in alle Social Media Accouts anlegen
- Abgreifen von Status-Updates
- Anbindung an Twitter, YouTube, Facebook uvm.

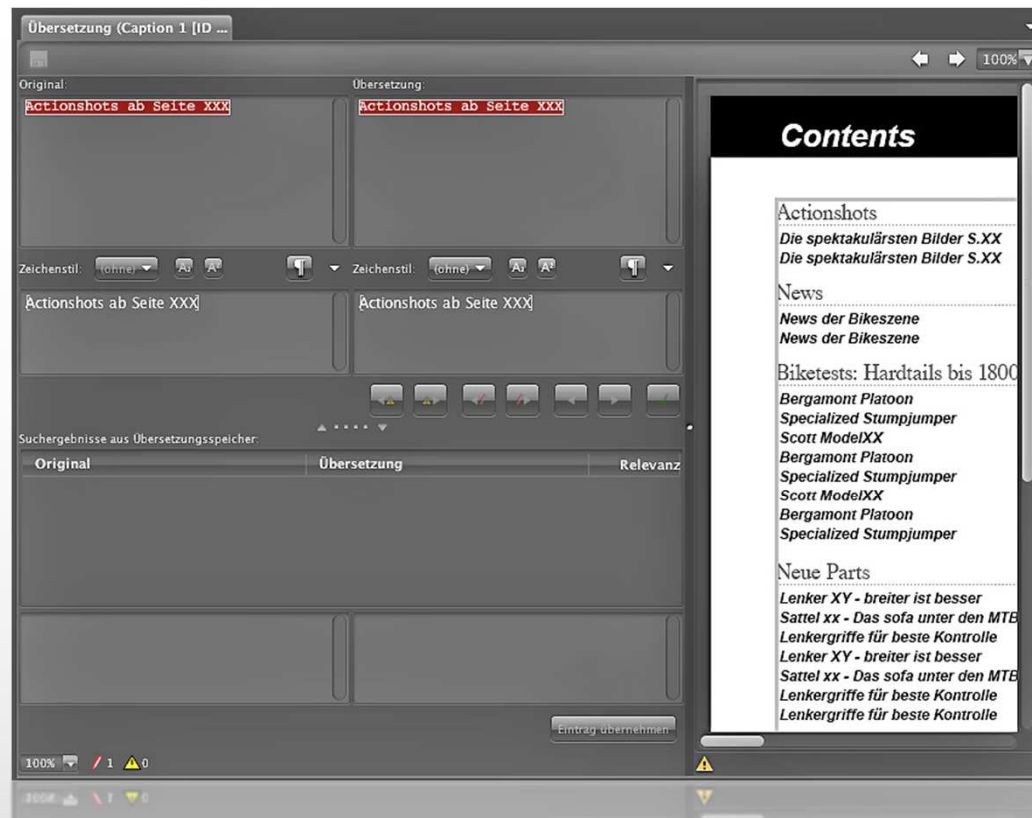


## Das Übersetzungs- und Variantenmanagement

Der Übersetzer kann Texte direkt öffnen und bearbeiten. Eine farbige gekennzeichnete Detailabbildung zwischen Originaltext und Übersetzung erleichtert den Arbeitsprozess.

Effektives Translation Memory System wird für alle Texte und Übersetzungen im System hinterlegt und automatisch beim Schreiben neuer Texte mit den bekannten Fragmenten abgeglichen und bei Übereinstimmung übernommen.

- Erstellung von Variantenduplikate
- Layoutänderungen am Master vererben sich auf die Sprachvarianten
- Änderungen am Mastertext in der Differenzanzeige



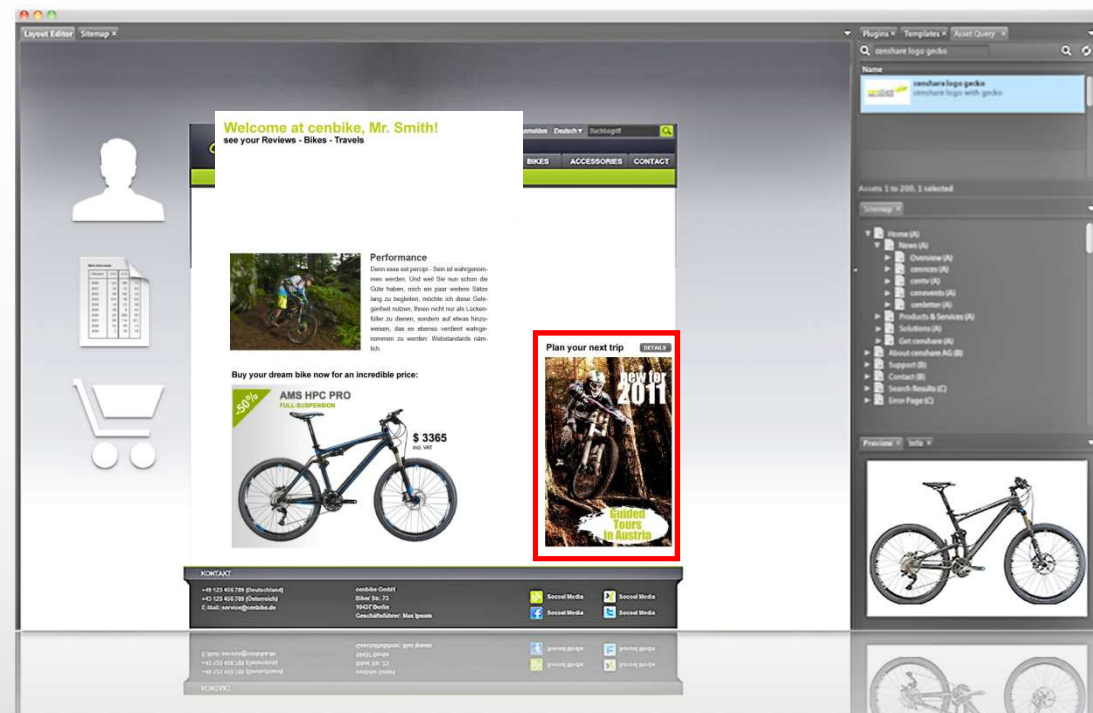
## Das Web-CMS

Das integrierte Web Content Management ist eine flexible Plattform zur Erstellung und Pflege sämtlicher Online-Medien.

Direkt in **Ihrem Publishing System** – ohne Medienbruch, Verzögerung und unnötige Prozesse.

Es basiert auf modernster Web-Technologie und ist extrem stabil, performant und skalierbar.

- Erstellung der Webseiten aus einem Publikationssystem
- Anbindung an bestehende WEB-CMS über offene Schnittstellen





## Effektives Mobile Marketing

Unterstützt gleich zwei Arten von Apps:

Content auf Basis von Layout-Dokumenten oder von Webseiten. Damit steht für jede Anwendung die richtige Technologie bereit.

In beiden Fällen haben Sie Ihre Inhalte selbst im Griff, mit einem zentralen System für alle Publikationen.

- Einfache Erstellung von mobilen Ausgaben aus dem Printdokument heraus
- Schnelle Erweiterung um Slideshows, Videos und Verlinkungen
- Übermittlung von dynamischen Inhalten über die HTML5-basierten Webvariante

